

KLEBEBANDE

Interior Art  
Kunst & Bau

Project development by  
NeonGold GmbH



# KlebeBande



Die KlebeBande: Nikolaj Bultmann, Bruno „BeezeBoe“ Ridderbusch & Bodo Höbing

## Creative Studio für Interior Art & Kunst am Bau

**Die KlebeBande** steht seit 2011 für kreative Interior-Art-Konzepte und einzigartige Kunst am Bau. Gegründet in Berlin, entwickelte sich das Künstlerkollektiv von einer festen Größe in der urbanen Kunstszene zu einem renommierten Kreativstudio. Heute realisiert die KlebeBande individuelle Raum- und Fassadengestaltungen sowie die umfassende Interieur- und Exterieur-Konzeption für Großprojekte wie Bürogebäude, kommerzielle Zentren, Wohngebäude oder Bildungseinrichtungen.

Die wachsende Komplexität und der Maßstab aktueller Projekte erfordern professionelle Strukturen. Deshalb wurde 2024 die NeonGold GmbH als Betreibergesellschaft für Planung und Realisierung gegründet.

Die KlebeBande arbeitet eng mit einem großen Team von Designern und Designerinnen, Kunstschaffenden, Architekturbüros und Interior Studios zusammen. Große Projekte der letzten Jahre umfassten die Interior-Gestaltung mehrerer Stockwerke in der renovierten Oberpostdirektion (Berlin) aus den 1920er Jahren sowie umfassendes Office Design und Interior Art für Büro- und Forschungsgebäude in München, Dresden, Tübingen und Berlin.

Bei ihrem holistischen Design-Ansatz lässt die KlebeBande sowohl Architektur, Umgebung und Geschichte des Gebäudes als auch die Geschichten und Wünsche der Auftraggeber und der Menschen vor Ort einfließen.

Die Material-Experten setzen auf eine Vielzahl bewährter und moderner Techniken. Zum Einsatz kommen unter anderem Wandmalerei, Folie, Tape, individuelle Designtapeten und 3D-Druck.

Co-Creation-Workshops ermöglichen es, Mitarbeitende und andere Stakeholder in die Konzeption einzubeziehen. So erhält jedes Gebäude, jedes Stockwerk, jeder Raum und jede Wand eine ganz eigene, individuelle Handschrift.

Wir schaffen  
Raum für  
Inspiration

### → **Konzepte für Großprojekte**

Die KlebeBande entwickelt und realisiert maßgeschneiderte visuelle Konzepte für große Projekte von ganzen Gebäuden bis hin zu Gebäudekomplexen. Von der Ideenentwicklung bis zur vollständigen Umsetzung begleitet das Team den gesamten Prozess und schafft nachhaltig kreative und künstlerische Wirkung in allen Bereichen.

### → **Office Design**

Individuelle Gestaltungskonzepte für Büroräume sorgen für inspirierende Arbeitsumgebungen. Die KlebeBande gestaltet Arbeitsplätze, Meetingräume, Public Spaces und Lobbys, die Austausch und Produktivität fördern und ästhetisch überzeugen.

### → **Wandgestaltungen und Fassaden**

Die KlebeBande kreiert einzigartige Wandgestaltungen und Fassadenkunst, die Gebäude hervorheben und ihnen Identität geben. Jedes Projekt ist ein visuelles Statement, das Raum und Umgebung in Einklang bringt.

# Interior Art

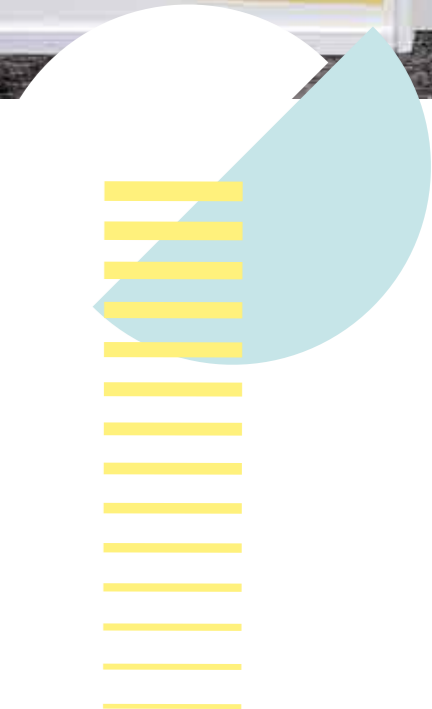
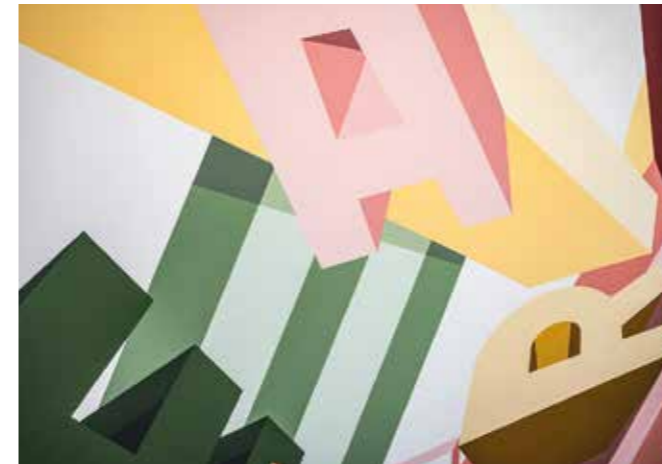
New Work –  
Office Design

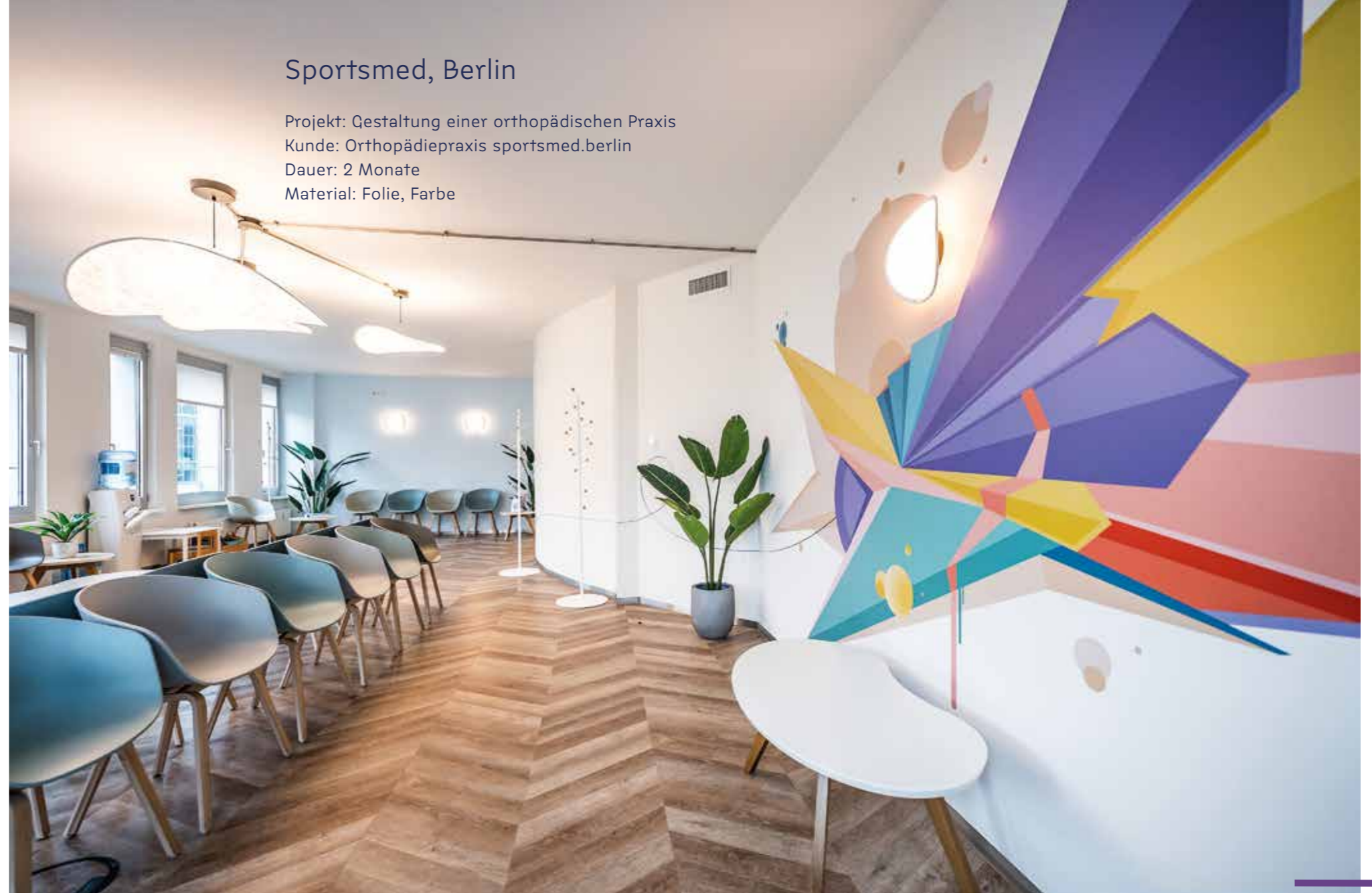




## Muc14, München

Projekt: Office Design & Interior Art  
Kunde: AWS  
Dauer: 4 Wochen  
Material: Folie, Sprühlack, Farbe, Tapete, Druck auf Folie







## Red Hat, München

Projekt: Office Design & Interior Art  
Kunde: Red Hat München  
Dauer: 2 Monate  
Material: Wandfarbe, Tape



# Vorgehensweise

## 4. Kreativbriefing

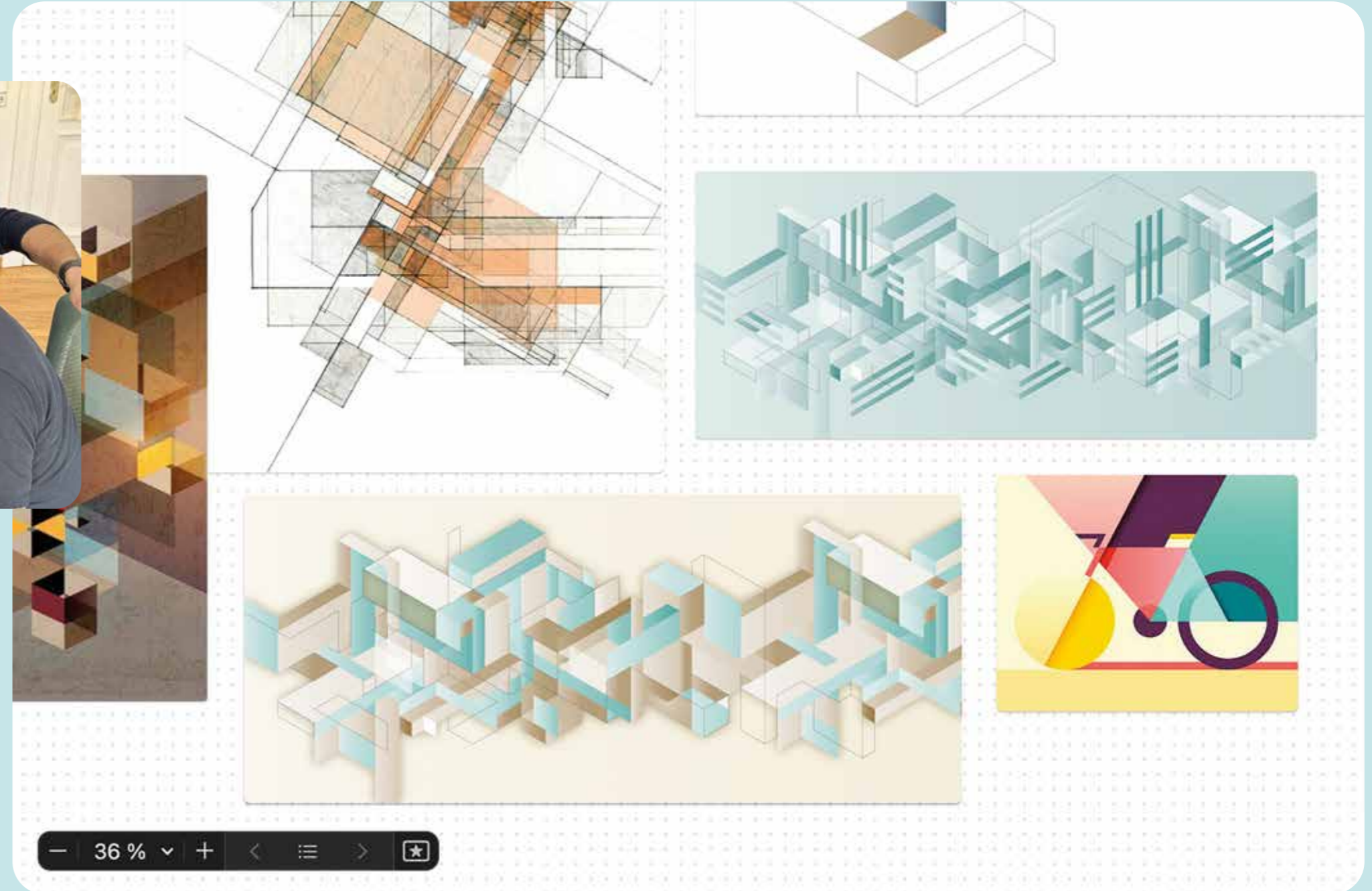
Am Anfang jedes Projekts steht das Kreativbriefing: ein gemeinsamer Auftakt, um die Ziele, Rahmenbedingungen und gestalterischen Potenziale zu identifizieren. Erste visuelle und inhaltliche Ansätze entwickelt die KlebeBande auf Basis von Raum, Nutzung und Kontext.

Neben den funktionalen und ästhetischen Anforderungen fließt auch die Geschichte des Ortes mit ein. Optional werden Mitarbeitende oder Nutzer:innen in co-kreative Prozesse eingebunden – für eine Gestaltung, die Identifikation schafft.

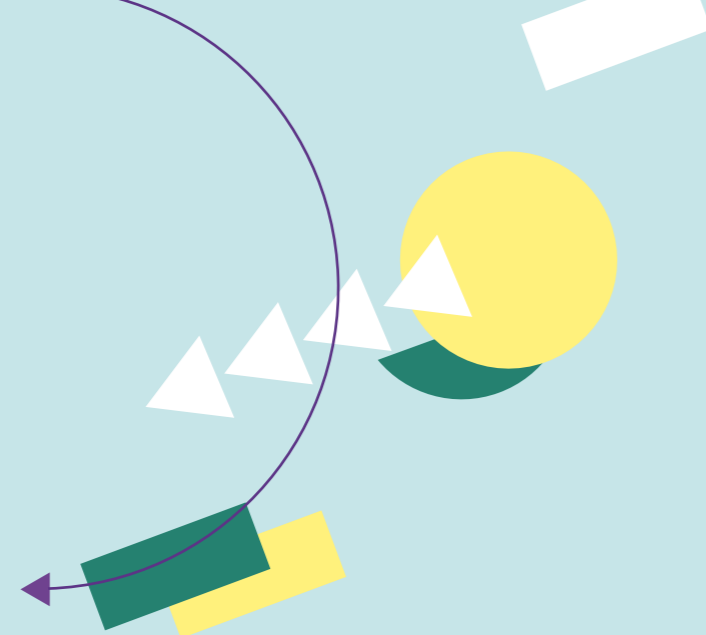
### Schritte im Kreativbriefing

- Analyse von Nutzung, Raumstruktur, Historie und Zielgruppen
- Definition gestalterischer Potenziale, Wünsche und Budgetrahmen
- Optional: Teamworkshops und co-kreative Methoden

Das Ergebnis ist eine fundierte Ausgangslage, die Identität stiftet und kreative Freiräume schafft.







## 2. Konzeptentwicklung

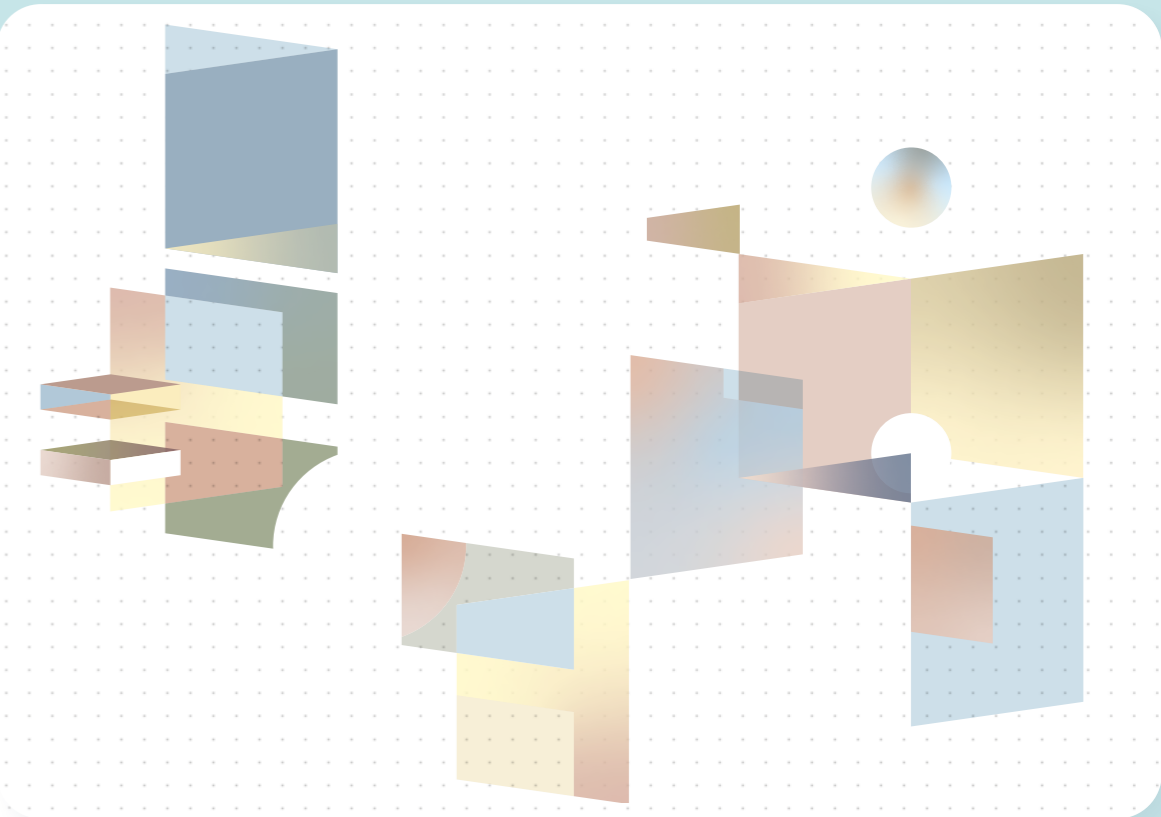
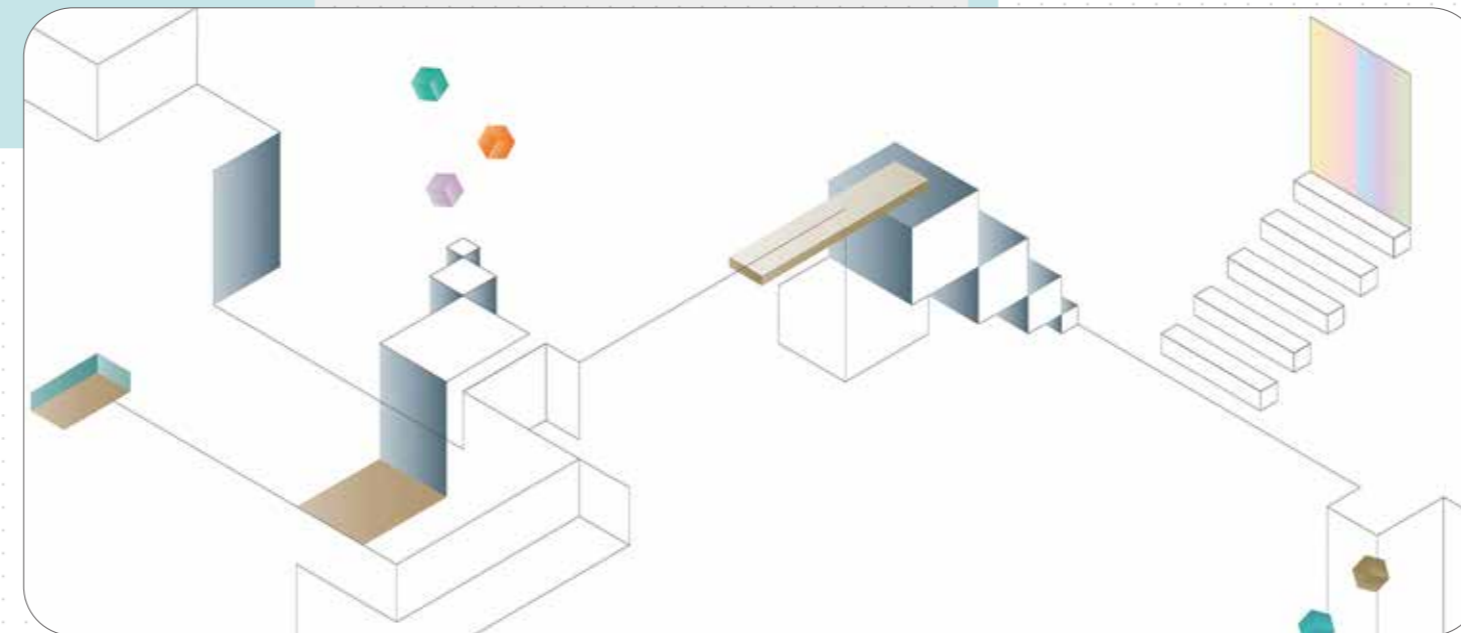
Basierend auf dem Briefing entwickelt die KlebeBande ein ganzheitliches Konzept, das Raum, Funktion und Atmosphäre in Einklang bringt. Architektur, Interior und Kunst verbinden sich zu einem stimmigen gestalterischen Narrativ.

Der Entwurf beinhaltet visuelle Leitideen, erste Designs und konkrete Vorschläge zu Materialität, Farbwelt und künstlerischen Elementen. Dabei stehen Machbarkeit, Budget, Zeitplan und ein durchdachter Umgang mit Raum und Nutzung im Fokus.

### Elemente der Konzeptentwicklung

- Entwicklung von Leitideen, Designansätzen und Moodboards
- Auswahl von Materialien, Farben und künstlerischen Gestaltungsformen
- Planung von Umfang, Zeitrahmen und Feedbackschleifen

So entsteht ein tragfähiges Konzept, das Architektur ergänzt, Atmosphäre schafft und Räume neu erlebbar macht.





### 3. Produktion & Installation

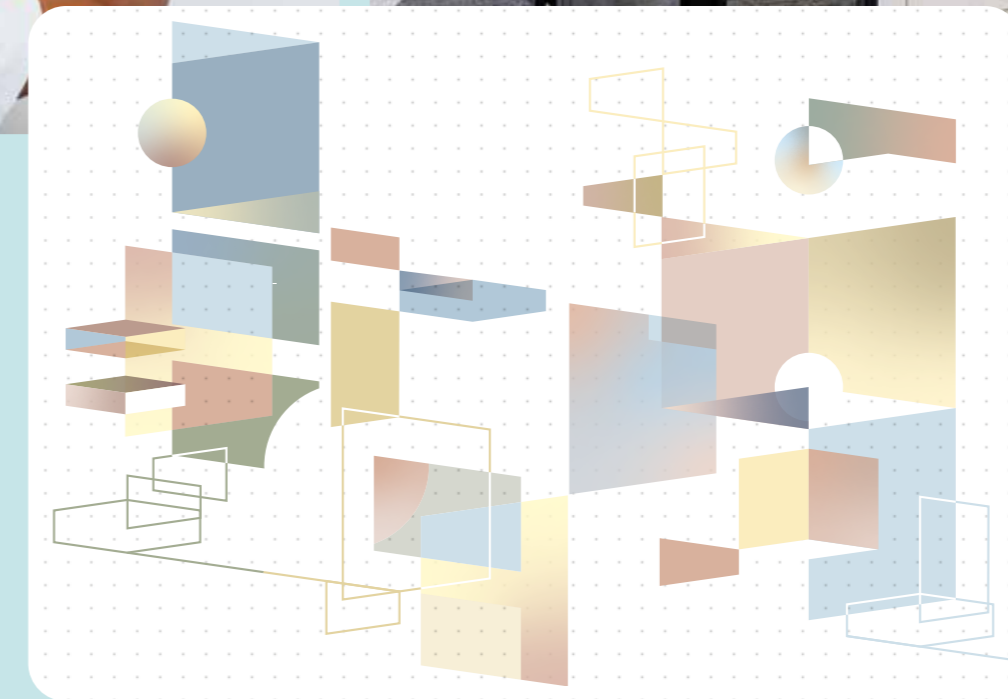
Wenn das Konzept steht, beginnt die Umsetzung. Die KlebeBande übernimmt Steuerung, Kommunikation sowie Qualitätskontrolle – und realisiert individuelle Raumlösungen mit gestalterischer Präzision.

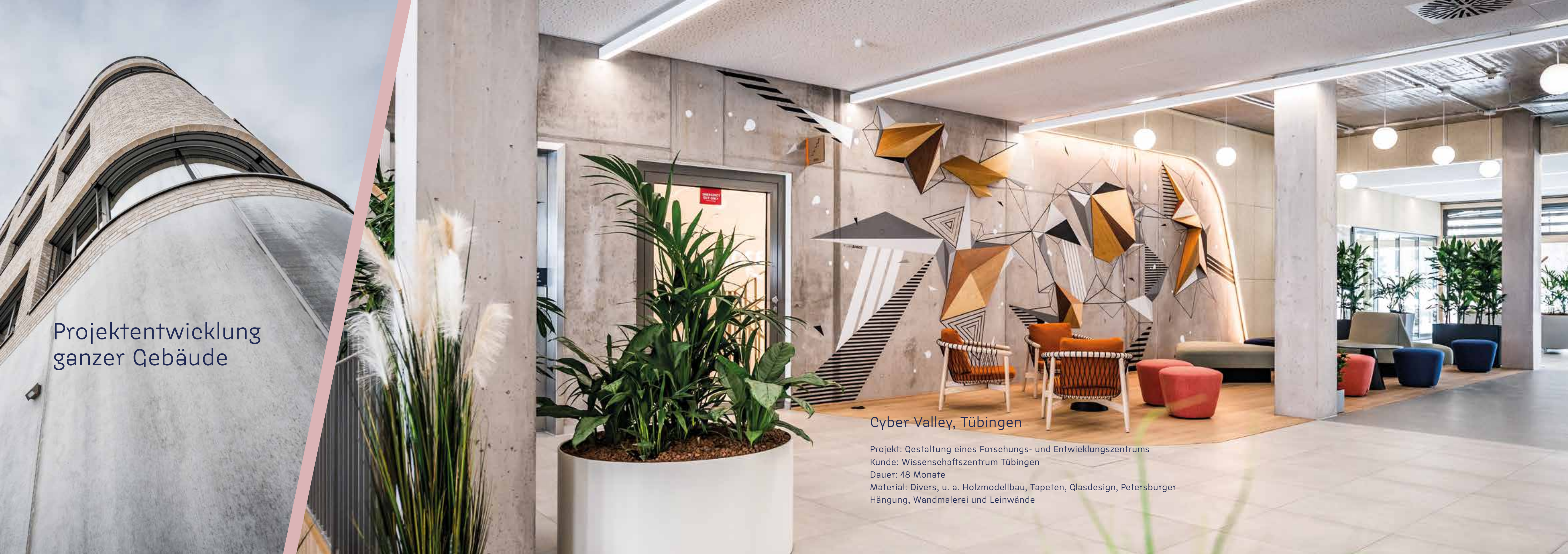
Produktionsabläufe, Materialien und Montagelogistik werden detailliert geplant und an die spezifischen Anforderungen des Ortes angepasst. Die enge Abstimmung sorgt dafür, dass die Interior Art präzise auf Raum und Funktion abgestimmt ist. Jede Fläche wird bewusst gestaltet, jedes Element sorgfältig umgesetzt.

#### Ablauf der Umsetzung

- Steuerung aller Produktions- und Installationsprozesse
- Auswahl und Koordination geeigneter Künstler:innen und Partner
- Kuratierte Umsetzung mit regelmäßigen Abstimmungen vor Ort

Die KlebeBande koordiniert alle Abläufe so, dass jeder Schritt sitzt. Und sorgt dafür, dass Gestaltung und Umsetzung nahtlos ineinandergreifen.





Projektentwicklung  
ganzer Gebäude

### Cyber Valley, Tübingen

Projekt: Gestaltung eines Forschungs- und Entwicklungszentrums

Kunde: Wissenschaftszentrum Tübingen

Dauer: 18 Monate

Material: Divers, u. a. Holzmodellbau, Tapeten, Glasdesign, Petersburger  
Hängung, Wandmalerei und Leinwände





## Oberpostdirektion, Berlin

Projekt: mobile.de, Kleinanzeigen

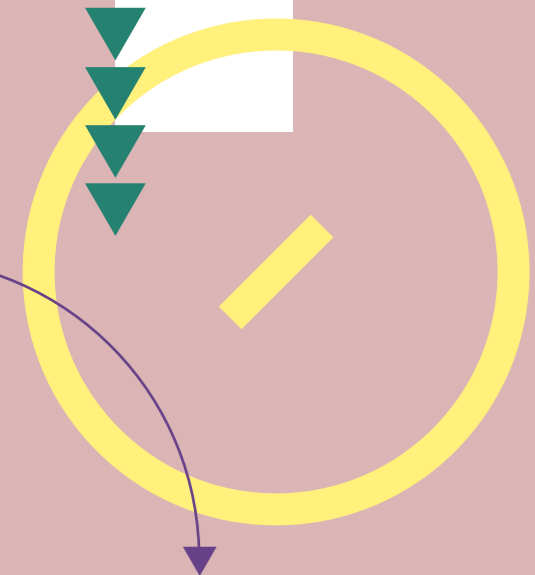
Kunde: ADEVINTA

Dauer: 20 Monate

Material: Tapeten, Glasfolie, Folie, Wandfarbe, 3D  
Druck, Pflanzenwand, Leinwände







## TechnologieZentrumDresden

Projekt: InformationsUniversum  
Kunde: AWS  
Dauer: 6 Monate  
Material: Folie, Wandfarbe









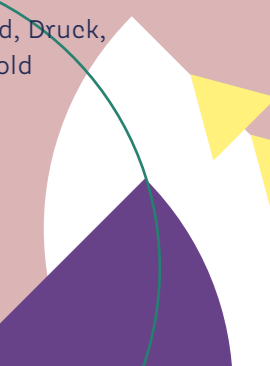
## Kaufhaus Hertzog, Berlin

Projekt: Art-Déco

Kunde: Amazon

Dauer: 18 Monate

Material: Glasdesign, Tapete, Folie, Leinwand, Druck,  
Sprühdose, Holz, Goldfolie, Goldlack, Blattgold





Interior Art



/ KlebeBande /

/ Urban Art Kollektiv & Kreativ Studio /



Projektentwicklung ganzer Gebäude / Kaufhaus Hertzog, Berlin

/ 38



# Fassaden & Murals



Grace-Hopper-Gesamtschule, Teltow

Projekt: Wandgestaltung einer modernen Sporthalle  
Kunde: Land Brandenburg  
Material: Wandfarbe, Klebeband



## Hausvogteiplatz, Berlin

Projekt: Fassadengestaltung eines  
Bürogebäudes / Kunst am Bau  
Kunde: Art Invest  
Dauer: 2 Monate  
Material: Wandfarbe

Umfang:  
Material:



## Waschhaus, Potsdam

Projekt: Fassadengestaltung eines Kulturhauses / Kunst am Bau  
Kunde: Universität Potsdam  
Dauer: 3 Monate  
Material: Fassadenfarbe, Sprühlack

## KPM, Berlin

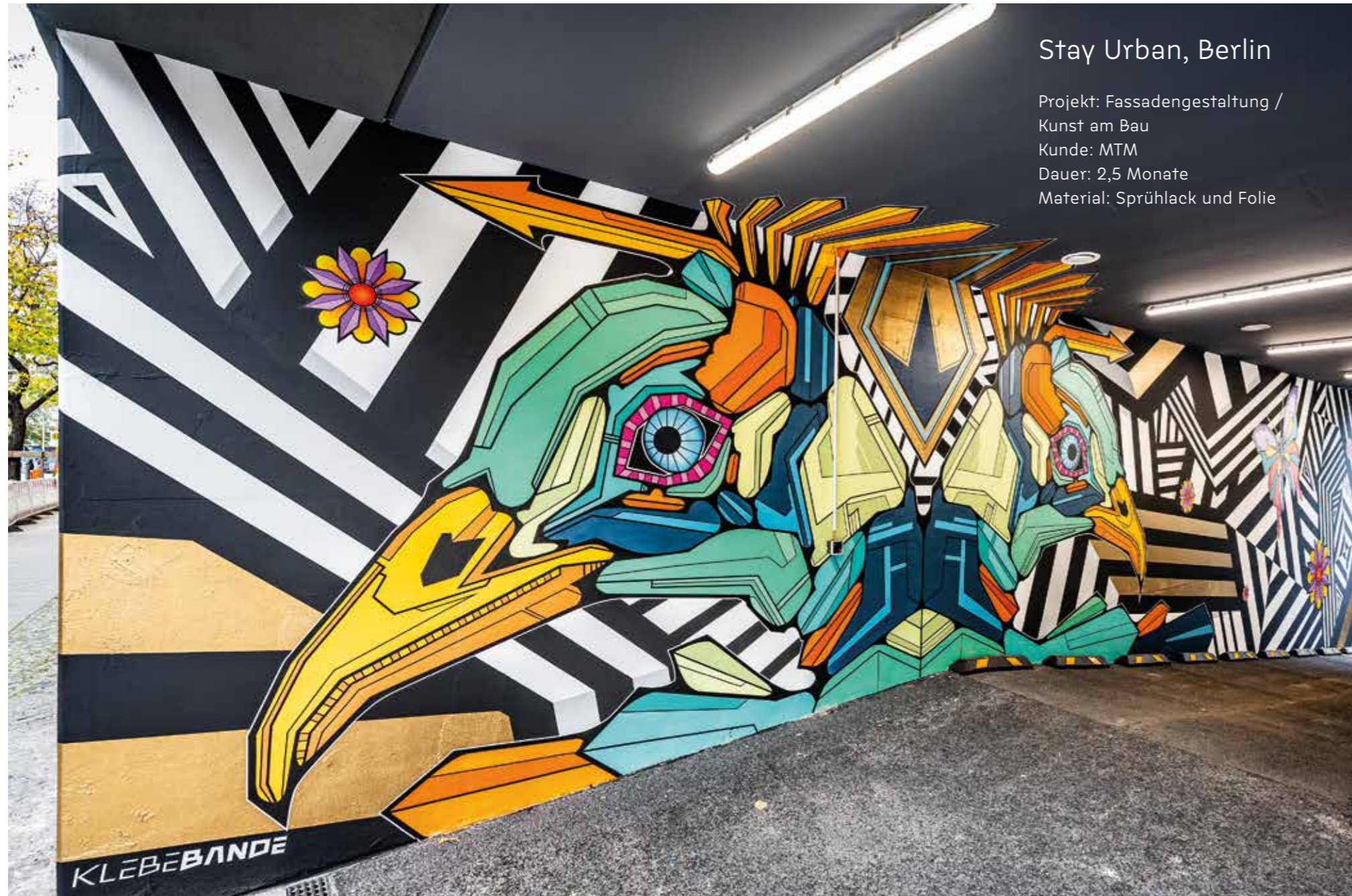
Projekt: Kunst am Bau

Kunde: Königliche Porzellan-Manufaktur Berlin

Dauer: 3 Monate

Material: Wandfarbe, Sprühlack, Folie





## Stay Urban, Berlin

Projekt: Fassadengestaltung /  
Kunst am Bau  
Kunde: MTM  
Dauer: 2,5 Monate  
Material: Sprühlack und Folie



## The Haus, Berlin

Projekt: Rauminstallation in einer  
temporären Ausstellung  
Kunde: Dixons  
Dauer: 1 Monat  
Material: Gewebekband



## Bauhaus-Archiv, Berlin

Projekt: Tape-Art-Kollaboration  
Kunde: Bauhaus-Archiv  
Material: Folie, Gewebeband, Kreppband, Tapete



# Referenzen



## Weitere Referenzen

Art-Invest / Adevinta / AWS / Bentley / Deutsche Bahn / Deutsche Telekom / Elisabeth Vinzenz Verbund / Euref-Campus / Ernst & Young / FC Schalke 04 / Königliche Porzellan-Manufaktur / MAN / MHP / MTM / PayPal / Stayurban / sportsmed / TechnologieZentrumDresden / Telus / Waschhaus Potsdam / Wefra / Zeppelin Lab

# Neongold

Mit der neu gegründeten Betreibergesellschaft **NeonGold Studio GmbH** professionalisiert sich das Kollektiv weiter, um anspruchsvolle Großprojekte umzusetzen. Unter dem Dach von NeonGold bündelt sich das KlebeBande-Netzwerk aus Künstler:innen, Designer:innen, Architekturbüros und Interior Design Studios. Gemeinsam entstehen umfassende Gestaltungen von Gebäuden und ganzen Komplexen – vom Interior Design und der Fassadengestaltung bis zur Immobilien-Kommunikation sowie Umgebungs- und Landschaftsgestaltung.

So wächst aus einem Kollektiv ein Kreativstudio mit Strahlkraft.

## Partner

Act in Common / Berlin Reklame / Stoeckert Architekten / Wirklichkeitsdichte / Zumbansen Fotografie

# Kontakt

## KlebeBande

Arndtstraße 34  
10965 Berlin

Bodo Höbing / Bruno „BeezeBoe“ Ridderbusch / Nikolaj Bultmann

Ansprechpartner: Nikolaj (Kolja) Bultmann

**M** +49 (0) 177 645 65 25

**E** info@klebebande.berlin

**W** www.klebebande.berlin

**Instagram, facebook, vimeo** / klebebande berlin

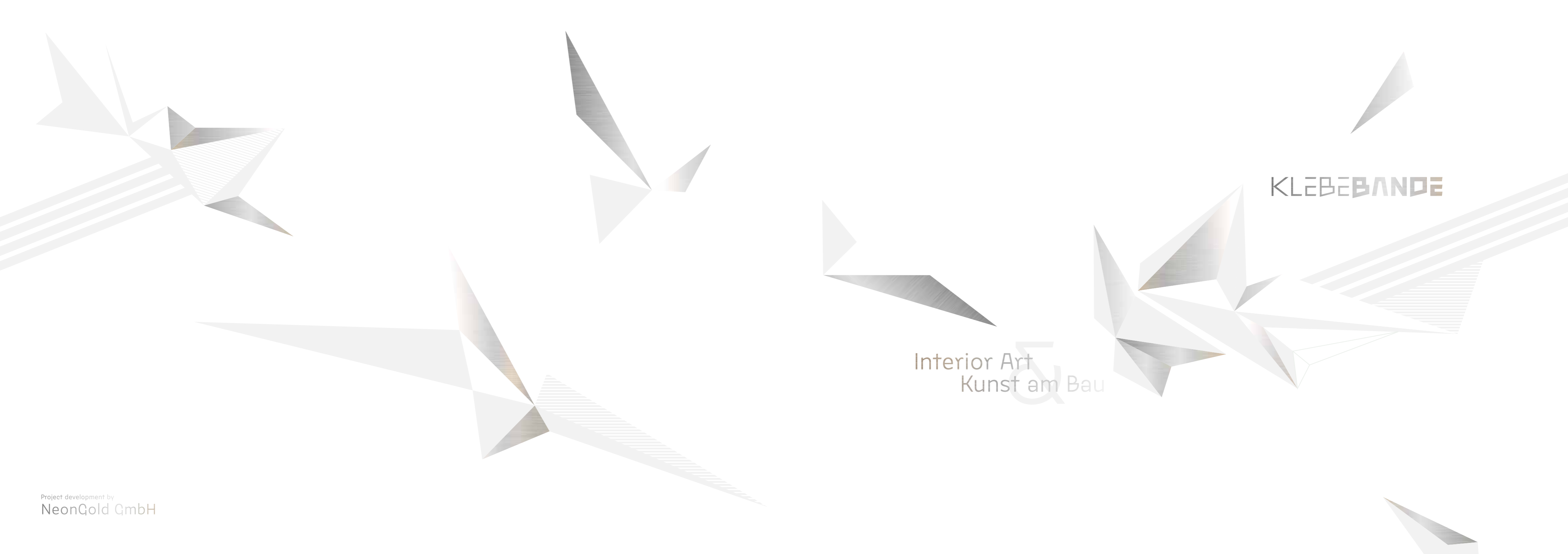


Scan den Code für meine vCard

**Fotos** / Marcus Zumbansen → dokuvent.de  
**Text** / Wirklichkeitsdichte.org  
**Design** / Hau Le

Druck /  PinguinDruck.de





**KLEBEBANDE**

Interior Art  
Kunst & Bau